



# WORLD TRAVELER CLUB

## POLINEZJA FRANCUSKA

Gdzieś tam po drugiej stronie globu można odnaleźć wyspy z naszych snów, szeleszczące girlandami kwiatów zawieszonych na sztych ciemnowłosych dziewcząt. Bujne, zielone, wysokie wyspy ze szczytami w chmurach, otoczone rafą, z plażami z czarnego, bazaltowego lub białego, koralowego piasku. Polinezja ma tyle twarzy, ile wysp rozrzuconych na błękitnym oceanie.

### Sieć Sofitel

**8390 PLN + 3199 EUR\***

Minimalna liczba osób: 2

Dopłata do pokoju 1-osobowego:

1850 EUR

Dopłata do wysokiego sezonu:

535 EUR

### Pensjonaty, Kwatery

**8390 PLN + 1495 EUR\***

Minimalna liczba osób: 2

Dopłata do pokoju 1-osobowego:

599 EUR

Dopłata do obiadokolacji:

185 EUR

### Tanie Hotele

**8390 PLN + 2549 EUR\***

Minimalna liczba osób: 2

Dopłata do pokoju 1-osobowego:

880 EUR

Dopłata do wysokiego sezonu:

50 EUR

### Sieć Intercontinental

**8390 PLN + 3755 EUR\***

Minimalna liczba osób: 2

Dopłata do pokoju 1-osobowego:

1850 EUR

Dopłata do wysokiego sezonu:

499 EUR

### Ceny zawierają:

- Przeloty Warszawa – Papeete – Warszawa via Paryż i Los Angeles
- Przeloty Tahiti – Raiatea – Bora Bora – Moorea – Tahiti
- Transfery wg programu
- Zakwaterowanie w wymienionych hotelach w standardowych pok. 2 osobowych (zakwaterowanie od 14:00, wykwaterowanie do 10:00)
- Wyżywienie wg opisu
- Ubezpieczenie NW, KL, CP i bagaż

### Ceny nie zawierają:

- Wydatków osobistych
- Ewentualnych dopłat paliwowych
- Napoi do posiłków
- Opłaty klimatycznej pobieranej w hotelach 1.26 €/osoba/noc
- Opłat pobieranych na miejscu w niektórych hotelach, oznaczonych w cenniku powyżej
- Wycieczek fakultatywnych
- Wiz i kosztów wizowania do USA
- Zwyczajowych napiwków

\* płatne w PLN wg kursu pieniądź-sprzedaż banku Raiffeisen z dnia ostatniej wpłaty

## RAMOWY PROGRAM WYJAZDU

### Dzień 1

#### Warszawa – Papeete

Prosimy przybyć na lotnisko co najmniej dwie godziny przed wylotem. Odprawa i wylot do Los Angeles, gdzie przesiądziemy się na samolot do Papeete.

### Dzień 2

#### Tahiti

Przylot do Papeete wcześniej rano. Transfer do hotelu. Zakwaterowanie od 14:00. Nocleg w hotelu. OPCJONALNIE: dopłata do wcześniejszego zakwaterowania lub całonocna wycieczka po wyspie, dzięki której łatwiej dostosujemy się do różnicy czasu 12 godzin i zwiedzimy najciekawsze miejsca jedyne dużego miasta Polinezji – Papeete, oraz wyspy Tahiti Nui: targ, muzeum pereł, katedrę i inne ciekawe budynki stolicy. Po czasie wolnym na lunch w mieście przejazd do punktu widokowego, zatoki w której cumowały pierwsze statki odkrywców, punktu widokowego na Mooreę i najwyższy szczyt Polinezji Francuskiej – Orohena. &nbsp;Na zakończenie zobaczymy przepiękny, kolorowy tropikalny ogród Vaipahi i park Mara'a Grotto's. (60 EUR\*).

### **Dzień 3 Tahiti - Raiatea**

Śniadanie. Transfer na lotnisko i przelot na Raiateę, położoną ok. 50 km od Bora Bora, otoczoną laguną i rafą koralową, nazywaną świętą wyspą Polinezji. Siostrzane wyspy – Raiateę i Taha otacza jedna laguna, idealna dla rejsów tradycyjną pirogą, nurkowania czy pływania na skuterach wodnych. Raiatea nie posiada plaż ale rafę koralową przy samej linii brzegowej, natomiast Taha, otoczona przez piaszczyste wysepki o rajszych warunkach do plażowania, pachnie wanilią – to stąd pochodzi ¾ wanilii wytwarzanej na Polinezji. Łagodne zielone góry są idealne do pieszych wycieczek. Transfer do hotelu, nocleg.

### **Dzień 4-6 Raiatea**

Śniadanie. Wypoczynek na pięknej wyspie, otoczonej słonecznym i błękitnym niebem oraz wielkim błękitem oceanu, możliwość udziału w wycieczkach fakultatywnych lub zwiedzania okolic na własną rękę. Nocleg.

### **Dzień 7 Raiatea - Bora Bora**

Śniadanie. Transfer na lotnisko i przelot na najpiękniejszą wyspę Polinezji - Bora Bora. Lądowanie, transfer do hotelu, nocleg. Bora Bora to atol koralowy otaczający powulkaniczny stożek. Jedną z wielu atrakcji turystycznych jest karmienie rekinów i płaszczyk, snorkeling na rafach i wypoczynek na piaszczystych motu, a także wycieczka w głąb wyspy, podczas której zobaczyć można ruiny dawnych świątyń i działa przeciwlotnicze – pozostałości po II Wojnie Światowej.

### **Dzień 8-10 Bora Bora**

Śniadanie. Czas wolny lub wycieczki fakultatywne. Bora Bora to wymarzone miejsce na wypoczynek. Piękne widoki na lagunę, śnieżnobiały piasek malutkich koralowych wysepki i pozytywne podejście do życia tubylców gwarantują udany wypoczynek. Tutaj znajdują się najbardziej eleganckie sklepy z czarnymi perłami, z których tworzy się prawdziwe cuda biżuterii. Nocleg w hotelu.

### **Dzień 11 Bora Bora - Moorea**

Śniadanie. Transfer na lotnisko i przelot na Mooreę –górzystą wyspę otoczoną turkusowymi wodami laguny, pachnącą ananasami z tamtejszych plantacji. Moorea bywa nazywana wyspą nowożeńców ze względu na panującą na niej atmosferę oraz jej niewątpliwe uroki – zieleń głębi wyspy, malownicze szczyty i zatoki, nieliczne plaże stwarzające idealne miejsce do wypoczynku. Nocleg.

### **Dzień 12-14 Moorea**

Śniadania, czas wolny na wypoczynek lub wycieczki fakultatywne: np. półdniowa wycieczka jeepami po wyspie, w czasie której z punktu widokowego można podziwiać panoramę najpiękniejszego archipelagu świata z widokiem na zatokę Cooka i Opunohu.

### **Dzień 15 Moorea - Tahiti**

Śniadanie. Transfer na lotnisko i wylot na Tahiti. Transfer do hotelu, nocleg.

### **Dzień 16 Tahiti**

Śniadanie. Wypoczynek, udział w wycieczkach fakultatywnych, lub wędrówki po wyspie na własną rękę. Szczególnie polecamy przejazd do Papeete na ostatnie zakupy – miejsce to jest wprost wymarzone dla wielbicieli wydawania pieniędzy. Doskonałe okazje czekają na zadaszonym rynku, na którym oprócz kwiatów, owoców, świeżych ryb można też kupić pamiątki – obrazki malowane na Tapie, olejek Manoi i oczywiście czarne perły po bardzo okazjnych cenach. Kolacja i nocleg w hotelu.

### **Dzień 17 Tahiti - Los Angeles - Warszawa**

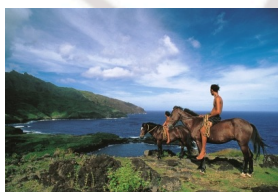
Śniadanie, ostatnie chwile w raju. Transfer na lotnisko, wylot do Los Angeles. Przesiadka na samolot do Paryża.

### **Dzień 18 Warszawa**

Lądowanie na Okęciu, zakończenie niezapomnianej wycieczki na przepiękny koniec świata.

### **Dzień 18 Informacje**

Istnieje możliwość zatrzymania się w Los Angeles na zwiedzanie i przerwę pomiędzy długimi lotami. Cena 3\* hotelu w centrum miasta i transferów to ok. 185 EUR/osoba  
Na Państwa życzenie możemy zmienić długość pobytu na poszczególnych wyspach, lub zamienić je na inne.



## HOTELE

### PENSJONATY, KWATERY

Pensjonaty i prywatne domy oferujące bungalowy lub pokoje do wynajęcia to spersonalizowany serwis i gościnność ich właścicieli, zakwaterowanie niedrogie ale skromne. Większość obiektów posiada tylko kilka do kilkanaście miejsc noclegowych – dlatego warto wcześniej dokonywać rezerwacji, a podane poniżej obiekty traktować jako przykłady).

## PENSION DE LA PLAGE

[www.pensiondelaplage.com](http://www.pensiondelaplage.com)

**Położenie:** Pensjonat w kolonialnym stylu, otoczony ogrodem, mieści się na zachodnim wybrzeżu, w miejscowości Punaauia, 15 km od Papeete i lotniska (25 minut). W pobliżu Muzeum Tahiti i jej wysp, w odległości spaceru od sklepów i wypożyczalni samochodów, tuż przy największej piaszczystej plaży Tahiti o białym piasku, do której prowadzi 100 metrowa ścieżka.

**Pokoje:** przestronne, komfortowe, skromnie urządzone w polinezyjskim stylu. Każdy pokój posiada łazienkę, taras z widokiem na basen. Klimatyzacja za dopłatą 16,50 EUR/pokój. Aneks kuchenny za dopłatą 16,50 EUR/pokój.

**Do dyspozycji gości:** basen, restauracja.



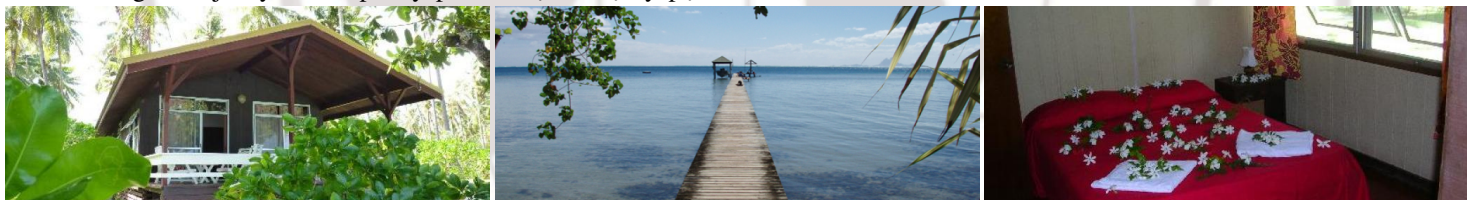
## SUNSET BEACH MOTEL

[www.sunset-raiatea.pf](http://www.sunset-raiatea.pf)

**Położenie:** wśród palm kokosowych, na zachodnim brzegu, 2 km od lotniska, 5 km od miejscowości Uturoa (darmowy transfer), 800 m od portu z kilkoma barami i restauracjami.

**Pokoje:** 22 bungalowy z widokiem na lagunę, z aneksem kuchennym, łazienką, z tarasem z widokiem na wyspy Bora Bora i Tahaa.

**Do dyspozycji gości:** pomost z zejściem do wody, owoce z ogrodu, laguna z płytką wodą, sprzęt do nurkowania powierzchniowego, siatkówka, organizacja wycieczek po wyspie i na sąsiednią wyspę Tahaa.



## BORA-BORA ECOLODGE

[www.bora-bora-ecolodge.com](http://www.bora-bora-ecolodge.com)

**Położenie:** pensjonat położony jest na wschodnim wybrzeżu Bora Bora, w zatoce Anau, 10 minut od lotniska, przy wybrzeżu.

**Pokoje:** bungalowy położone na głównej wyspie (w cenie) i 3 na malutkiej piaszczystej wysepce, na której można poczuć się jak Robinson Crusoe, któremu jednak dostarcza się jedzenie (zakwaterowanie na wyspie za dopłatą 262 EUR/pokój). Wyposażenie obejmuje aneks kuchenny, taras z widokiem na ocean lub ogród.

**Do dyspozycji gości:** restauracja otwarta w porze posiłków, zejście do wody z pomostu (na głównej wyspie), darmowy transfer do plaży Matira (10 minut), dostęp do Internetu (tylko na głównej wyspie), kajaki i sprzęt do snorkelingu.

**Wyżywienie:** śniadania kontynentalne, kolacje za dopłatą



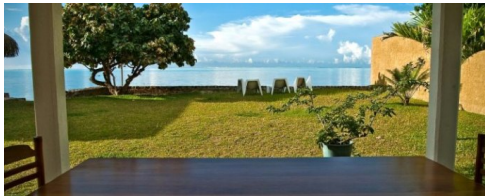
## FARE AUTE

[www.pensionaute.com](http://www.pensionaute.com)

**Położenie:** 20 minut od portu i lotniska, tuż przy piaszczystej plaży z płytką laguną na południowym krańcu wyspy, w otoczeniu kolorowej roślinności ogrodu. W odległości 2km od pensjonatu znaleźć można restauracje i sklepy.

**Pokoje:** w bungalowach w ogrodzie, z tarasem, na którym serwowane jest śniadanie. Wyposażenie: moskitiera, aneks kuchenny, wentylator sufitowy, wentylator sufitowy, prywatna łazienka (bez ręczników).

**Do dyspozycji gości:** kajaki, sprzęt do snorkelingu. Wypożyczalnia samochodów i skuterów, możliwość zamówienia posiłków.



## TANIE HOTELE

### TAHITI NUI

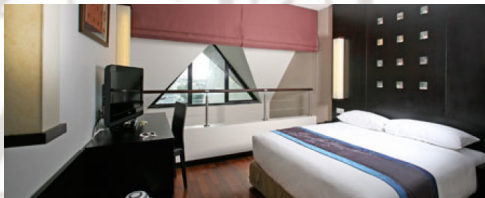


[www.hoteltahitinui.com](http://www.hoteltahitinui.com)

**Położenie:** Hotel położony jest w samym centrum Papeete, w bezpośrednim sąsiedztwie licznych sklepów i restauracji. Transfer z lotniska zajmuje około 10 minut.

**Pokoje:** Hotel oferuje 41 pokoi i 50 apartamentów. Pokoje standardowe wyposażono w jedno podwójne łóżko lub dwa łóżka pojedyncze, łazienkę z suszarką, minibar, telewizję satelitarną, telefon, sejf, klimatyzację, balkon, zestaw do parzenia kawy/herbaty. Na życzenie dostępne żelazko. Apartamenty posiadają dodatkowo osobną toaletę, wannę i prysznic w łazience, wydzieloną część wypoczynkową z sofą, stołem z krzesłami i dodatkowym telewizorem.

**Do dyspozycji gości:** restauracja La Velvet serwująca specjały kuchni francuskiej i lokalnej, oraz bar Chocco Latte. Hotel posiada basen, jacuzzi, spa (zabiegi kosmetyczne, masaże, sauna) oraz siłownię.



### OPOA BEACH HOTEL



[www.hotel-raiatea.com](http://www.hotel-raiatea.com)

**Położenie:** na południowym krańcu wyspy Raitea, przy niewielkiej, wąskiej piaszczystej plaży przechodzącej w rafę koralową, z pięknym widokiem na lagunę i zapierające dech w piersiach wschody słońca nad wyspą Huahine. Transfer z lotniska i najbliższej większej miejscowości zajmie około 40 minut.

**Pokoje:** standardowe zakwaterowanie w jasnych, przestronnych bungalowach (50 m<sup>2</sup>) w ogrodzie, lub za dopłatą przy plaży. W sypialni duże łóżko, wentylator i sejf, w części wypoczynkowej kanapa, telewizor z płaskim ekranem, telefon, zestaw do przygotowywania kawy i herbaty, minibar, czajnik elektryczny. W łazience suszarka do włosów, bezpłatny zestaw kosmetyków, toaleta. Relaksować można się również na prywatnym patio z leżakami.

**Do dyspozycji gości:** restauracja – kolacje przy świecach, na które składają się lokalne przysmaki, w tym ryby i owoce morza (wybrane pozycje za dopłatą). Rekreacja: animacje, kajaki, sprzęt do nurkowania powierzchniowego, sprzęt do wędkowania, gry plażowe, gry planszowe, biblioteka, transfer na pobliską wysepkę Motu i do rafy koralowej. Za dopłatą nurkowanie głębinowe, wycieczki po okolicy.



## LE MAITAI POLYNESIA



[www.bora.hotelmaitai.com](http://www.bora.hotelmaitai.com)

**Położenie:** Przepięknie usytuowany hotel, przy krystalicznie czystej lagunie z rafą koralową, w otoczeniu tropikalnych ogrodów, przy niewielkiej piaszczystej plaży. Hotel składa się z 2 części rozdzielonych ulicą. 12 km do lotniska oraz 10 km do przystani portowej.

**Pokoje:** Hotel oferuje zakwaterowanie w jednym z 28 pokoi standardowych z widokiem na ogród lub 20 z widokiem na ocean, i bungalowach po drugiej stronie ulicy, położonych przy plaży (7) lub na wodzie (19). Wszystkie pokoje wykończone różnymi gatunkami egzotycznego drewna posiadają balkony lub tarasy, klimatyzację, łazienkę, TV, telefon, sejf, minibar, suszarkę do włosów.

**Do dyspozycji gości:** Dwie restauracje Haere Mai oraz położona przy plaży Tama'a Mai, oferujące typowe dania kuchni polinezyjskiej, bar Manuia z muzyką na żywo kilka razy w tygodni, raz w tygodniu przedstawienia z muzyką polinezyjską, butik, sklep, sala konferencyjna, możliwość uprawiania sportów wodnych (snorkeling, kajaki).



## HIBISCUS



[www.hotel-hibiscus.pf](http://www.hotel-hibiscus.pf)

**Położenie:** Hotel usytuowany jest na zachodnim wybrzeżu wyspy Moorea, przy piaszczystej plaży, 30 minut od lotniska.

**Pokoje:** Hotel oferuje skromne zakwaterowanie w jednym z 12 klimatyzowanych pokoi z widokiem na ogród w budynku głównym, lub w jednym z 29 bungalowów z wentylatorem sufitowym, w tradycyjnym polinezyjskim stylu, położonych w ogrodzie lub przy plaży. Wszystkie z nich wyposażono w łazienkę, aneks kuchenny, łazienkę i taras lub balkon.

**Do dyspozycji gości:** Restauracja, bar, basen, pralnia, sklep, sejf w recepcji, sprzęt do snorkelingu, kajaki, wypożyczalnia samochodów, organizacja wycieczek.



## SIEĆ SOFITEL

## TAHITI PEARL BEACH RESORT



[www.tahitipearlbeach.pf](http://www.tahitipearlbeach.pf)

**Lokalizacja:** Do niedawna hotel należący do sieci Radisson, położony na Lafayette Beach, znajduje się zaledwie 6 km od międzynarodowego lotniska Faaa. Także 6 km dzieli Radisson Plaza Resort od centrum Papeete, stolicy Polinezji Francuskiej (autobus hotelowy kursuje do centrum dwa razy dziennie).

**Pokoje:** Wszystkie pokoje z widokiem na ocean, z przestronnymi balkonami. Wyposażenie pokoju standardowego to klimatyzacja, TV, Internet, minibar, sejf, deska do prasowania, ekspres do kawy. Za dopłatą pokoje z jacuzzi na tarasie.

**Do dyspozycji gości:** Restauracja, dwa bary, basen, ogrody, salon masażu i spa, fitness center, sauna, sklepy, salon piękności, pralnia.



## VAHINE ISLAND

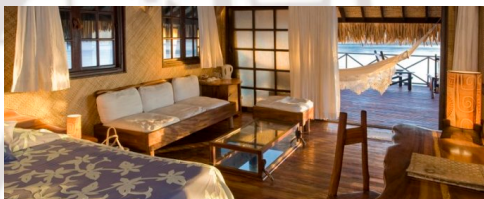


[www.vahine-island.com](http://www.vahine-island.com)

**Położenie:** luksusowy hotel należący do prestiżowego „Small Luxury Hotels of the World” znajduje się na małej, prywatnej wyspce – Motu Ta Vahine (Wyspa Kobiet), na lagunie otaczającej wyspę Tahaa. Wyspę otaczają białe, rajskie plaże, z rafą koralową, jej teren porasta palmowy gaj – sceneria idealnych wakacji! Transfer łodzią z lotniska Raitea zajmuje około 30 minut.

**Pokoje:** przestronne (50m2), klimatyzowane bungalowy (10) w polinezyjskim stylu z jednym łóżkiem typu king lub dwoma podwójnymi, telefonem, mini-barem, wentylatorem sufitowym, telewizorem, łazienką z prysznicem, dwoma umywalkami i osobną toaletą oraz zewnętrznym prysznicem na plaży i tarasem z hamakiem i leżakami. Za dopłatą Beach Suite 115m2, osobna część wypoczynkowa lub Overwater Bungalow bungalow nad wodą 70m2, część wypoczynkowa ze szklanym stołem.

**Do dyspozycji gości:** restauracja serwująca dania będące mieszanką kuchni polinezyjskiej i śródziemnomorskiej, bar, kajaki, deska do windsurfingu, sprzęt do snorklingu, sprzęt do wędkowania, animacje, gry plażowe, gry planszowe, biblioteka, wycieczki po wyspce. Za dopłatą: transfer na główne wyspy Raitea/Tahaa, wycieczki na główne wyspy, motorówka, masaże.



## SOFITEL MARARA BORA BORA



[www.accorhotels.com/accorhotels/fichehotel/gb/sof/resort/0564/fiche\\_hotel.shtml](http://www.accorhotels.com/accorhotels/fichehotel/gb/sof/resort/0564/fiche_hotel.shtml)

**Hotel:** Sofitel leży na południowym brzegu wyspy, 11 km od lotniska. Składa się z dwóch części: położonej przy prywatnej plaży w Matira Bay, Marara oraz części na prywatnej wyspie Motu.

**Do dyspozycji gości:** Goście mogą jeść posiłki w jednej z 2 restauracji: Latitude 16o - z widokiem na lagunę, serwująca dania kuchni międzynarodowej i lokalnej, z wieczorami tematycznymi, Manu Tuki na tarasie z francuskimi i polinezyjskimi daniami a la carte, Mako Bar - bar z koktajlami, przekąskami i lodami, z tarasu którego można obserwować piękne zachody słońca, Hurricane – bar przy basenie z widokiem na lagunę, serwującym przekąski w ciągu dnia, wieczorem organizowane są tu animacje. Można również korzystać ze spa (masaże i jacuzzi) i niesamowitego basenu wychodzącego na ocean. Poza tenisem stołowym, siatkówką, wypożyczeniem rowerów, sportami wodnymi (kajaki, wycieczki łodzią, sprzęt do snorkelingu, i windsurfingu) hotel oferuje również wycieczki na pobliskie niezamieszkałe, bezludne wysepki na romantyczne pikniki. W pobliżu, za dodatkową opłatą możliwe są konne przejażdżki, quady, skutery wodne, narty wodne. W hotelu istnieje możliwość wynajęcia samochodu, uzyskania informacji turystycznych, wymiany walut, zakupów w sklepie z pamiątkami i gazetami.

**Pokoje:** Resort oferuje 95 luksusowych bungalowów, każdy z własnym tarasem i widokiem na ogród, lub plażę. Istnieje również możliwość zakwaterowania w Bungalowie przy plaży lub nad oceanem, ze szklanym „oknem” w podłodze sypialni, przez które można obserwować przepływające w dole ryby. DELUXE GARDEN VIEW BUNGALOW - klimatyzacja, sejf, mini-bar, telefon z pocztą głosową, telewizja satelitarna, zestaw do kawy/herbaty, łazienka z suszarką, lusterko do makijażu.



## SOFITEL MOOREA IA ORA BEACH RESORT HOTEL

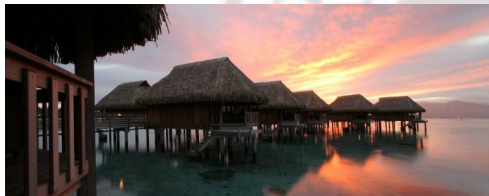


[www.sofitel.com/gb/hotel-0566-sofitel-moorea-ia-ora-beach-resort/index.shtml](http://www.sofitel.com/gb/hotel-0566-sofitel-moorea-ia-ora-beach-resort/index.shtml)

**Lokalizacja:** niedawno odnowiony hotel znajduje się przy pięknej lagunie z plażą, z pięknymi widokami na wyspę Tahiti. Budynki hotelu otoczone są przez tropikalne ogrody, pełne kwiatów.

**Pokoje:** 114 luksusowych bungalowów, wybudowanych z naturalnych materiałów, na których wyposażenie składają się wygodne łóżka, łazienki z prysznicem i suszarką, telewizory plazmowe, klimatyzacja, tarasy z hamakiem. Do wyboru zakwaterowanie w bungalowach w ogrodzie, oraz za dopłatą przy plaży lub nad wodą.

**Do dyspozycji gości** basen, dwie restauracje (Pure z kuchnią międzynarodową i K, w której odbywają się pokazy polinezyjskich tańców), bar przy basenie z przekąskami, lodami i koktajlami, spa, organizacja wycieczek, w tym z wykorzystaniem sportów wodnych.



## SIEĆ INTERCONTINENTAL

## INTERCONTINENTAL TAHITI RESORT

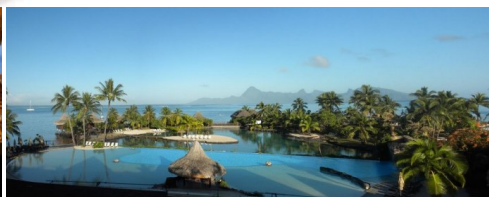
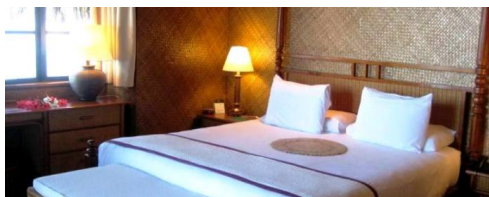
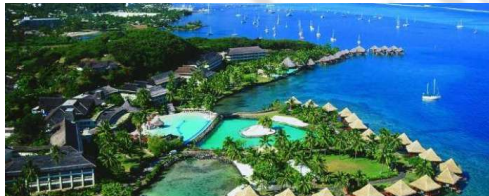


[www.ichotelsgroup.com/intercontinental/en/gb/locations/tahiti](http://www.ichotelsgroup.com/intercontinental/en/gb/locations/tahiti)

**Położenie:** hotel położony jest na 32 akрах tropikalnych ogrodów, nad brzegiem oceanu, przy prywatnej plaży i lagunie, 2,5 km od lotniska – transfer zajmuje około 5 minut. Przejazd do centrum Papeete odległego o 8 km zajmuje około 15 minut.

**Pokoje:** 253 pokoje z widokiem na ogrody, lagunę lub ocean. Pokoje standardowe z widokiem na basen i ogrody wyposażono w zestaw do kawy/herbaty, telefon, telewizję, sejf, klimatyzację, żelazko i deskę do prasowania. W łazience wanna, suszarka, luksusowe kosmetyki.

**Do dyspozycji gości:** 2 restauracje, 2 bary, basen, lagunarium, centrum fitness, Spa, centrum biznesowe, dostęp do Internetu, sklep.



## VAHINE ISLAND



[www.vahine-island.com](http://www.vahine-island.com)

**Położenie:** luksusowy hotel należący do prestiżowego „Small Luxury Hotels of the World” znajduje się na małej, prywatnej wyspce – Motu Ta Vahine (Wyspa Kobiet), na lagunie otaczającej wyspę Tahaa. Wysepkę otaczają białe, rajskie plaże, z rafą koralową, jej teren porasta palmowy gaj – sceneria idealnych wakacji! Transfer łodzią z lotniska Raitea zajmuje około 30 minut.

**Pokoje:** przestronne (50m2), klimatyzowane bungalowy (10) w polinezyjskim stylu z jednym łóżkiem typu king lub dwoma podwójnymi, telefonem, mini-barem, wentylatorem sufitowym, telewizorem, łazienką z prysznicem, dwoma umywalkami i osobną toaletą oraz zewnętrznym prysznicem na plaży i tarasem z hamakiem i leżakami. Za dopłatą Beach Suite 115m2, osobna część wypoczynkowa lub Overwater Bungalow bungalow nad wodą 70m2, część wypoczynkowa ze szklanym stołem.

**Do dyspozycji gości:** restauracja serwująca dania będące mieszanką kuchni polinezyjskiej i śródziemnomorskiej, bar, kajaki, deska do windsurfingu, sprzęt do snorklingu, sprzęt do wędkowania, animacje, gry plażowe, gry planszowe, biblioteka, wycieczki po wyspce. Za dopłatą: transfer na główne wyspy Raitea/Tahaa, wycieczki na główne wyspy, motorówka, masaże.



## INTERCONTINENTAL LE MOANA RESORT BORA BORA



[www.ichotelsgroup.com](http://www.ichotelsgroup.com)

**Lokalizacja:** Hotel usytuowany na pięknym półwyspie, bezpośrednio przy plaży, otoczonej laguną, na południowym krańcu wyspy Bora Bora, ok. 14 km od lotniska oraz 6 km od przystani promowej.

**Pokoje:** 64 bungalowy o typowo polinezyjskiej architekturze, rozmieszczone wzdłuż plaży oraz na wodzie. Wszystkie pokoje wyposażone są w klimatyzację, łazienkę, 2 telewizory, minibar, telefon, sejf, suszarkę do włosów, deskę do prasowania, ekspres do kawy, minibar-łódzkę. Pokoje w bungalowach na wodzie posiadają przeszkloną podłogę, przez którą można obserwować życie morskie laguny.

**Do dyspozycji gości:** Basen, jacuzzi, bary i restauracje, kort tenisowy, show z pokazem tańców, pralnia, butik, kajaki, narty wodne, wycieczki łodzią ze szklanym dnem, żaglówki, windsurfing, narty wodne, rowery wodne, karmienie rekinów, rejsy na połów ryb, jazda konna oraz wiele innych.



## INTERCONTINENTAL RESORT & SPA MOOREA



[www.ichotelsgroup.com](http://www.ichotelsgroup.com)

**Lokalizacja:** Hotel posiada własną plażę, znajduje się bezpośrednio przy lagunie, wśród tropikalnej roślinności, pośrodku zachodniego wybrzeża wyspy Moorea, ok. 27 km od lotniska i 30 km od przystani promowej.

**Pokoje:** 143 luksusowe pokoje usytuowane w dwóch budynkach głównych oraz bungalowach położonych w ogrodzie, przy lagunie oraz na wodzie. Wszystkie pokoje posiadają klimatyzację, łazienkę, TV, telefon, minibar, ekspres do kawy, video, radio - CD, suszarkę do włosów.



**Do dyspozycji gości:** Bary i restauracje, basen, jacuzzi, klub nocny, room service, pralnia, butik, 2 korty tenisowe, narty wodne, rowery wodne, parasailing, jazda konna, siatkówka, masaże oraz wiele innych. Na terenie hotelu znajduje się również lagunarium i ośrodek organizujący pływanie i spotkania z delfinami (płatne dodatkowo).

